

Parametry techniczne

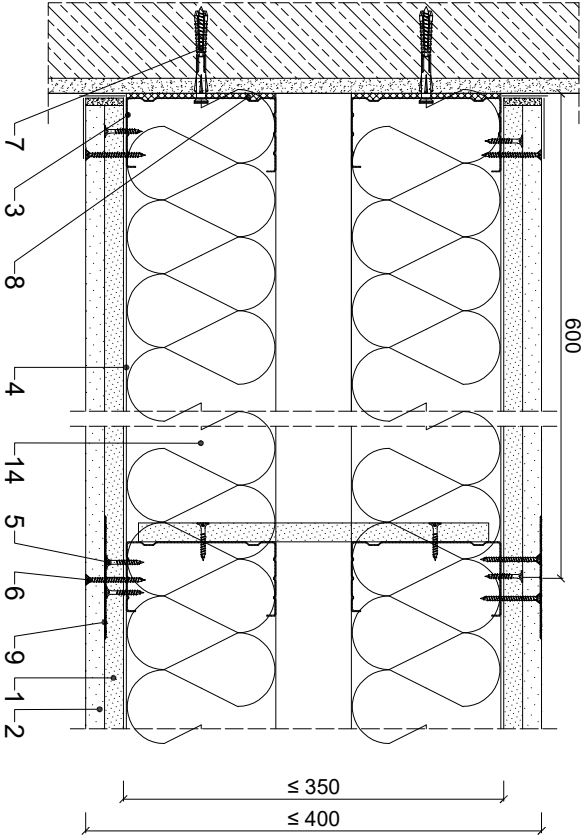
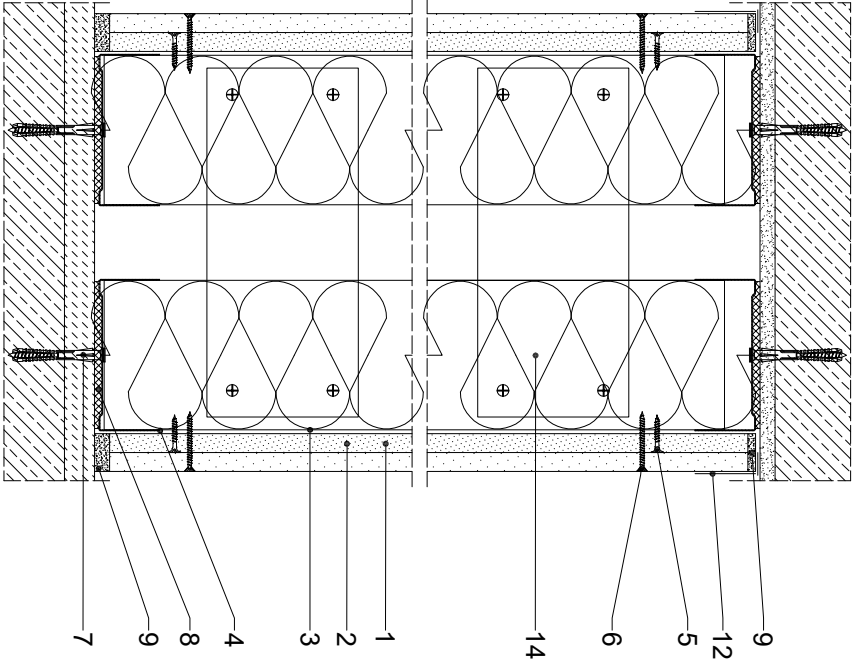
KLASA ODPORNOŚCI OGNIOWEJ EN ¹⁾	MAKSYMALNA WYSOKOŚĆ H [mm]	GRUBOŚĆ G [mm]	MAŚA M [kg/m ²]	POSZYTCIE PŁYTAMI GIPSOWO-KARTONOWYMI RIGIPS PRO (1 strona) / GIPSOWO-WŁÓKNOWYMI RIGIPS (2 strona)	KONSTRUKCJA PROFILI RIGIPS	WYPEŁNIENIE WELNA MINERALNA ¹⁾
~1)	6000	do 400	51	gr. 1x12,5 mm typ A lub Hydro typ H2	2 x CW/UW 100 ULTRASTIL	Wełna ¹⁾ gr. 2x100 mm np. ISOVER Akuplyta / Akuplat + lub Polterm Uni
			57	Rigidur H gr. 1x10 mm		
				gr. 1x12,5 mm typ A lub Hydro typ H2		
				Rigidur H gr. 1x12,5 mm		
			61	gr. 1x12,5 mm Fire + typ DF lub Fire+ Hydro typ DFH2		
				Rigidur H gr. 1x12,5 mm		
			65	gr. 1x15 mm Fire + typ DF		Wełna ¹⁾ gr. 100 mm np. ISOVER Akuplyta / Akuplat + lub Polterm Uni
				Rigidur H gr. 1x12,5 mm		

1) EN - klasa odporności ogniowej wg PN-EN 13501-2.

Zapotrzebowanie materiałowe na 1m²

MATERIAŁ	ZUŻYTCIE
1 Płyta gipsowo-kartonowa RIGIPS PRO typ A lub Hydro typ H2, Fire typ F, Fire+ typ DF, Fire+ Hydro typ DFH2 gr. 12,5 mm lub Fire+ typ DF gr. 15 mm	2,10 m ²
2 Płyta gipsowo-włóknowa RIGIPS Rigidur H gr. 10 mm lub 12,5 mm	2,00
3 Profil CW 100 ULTRASTIL	3,60 m
4 Profil UW 100 ULTRASTIL	1,40 m
5 Wkręt RIGIPS TN 25 co 750 mm	9,00 szt
6 Wkręt RIGIPS Rigidur 3,5x40 co 250 mm	24,00 szt
7 Kołek rozporowy min Ø 6 co max 1000 mm	3,00 szt
8 Taśma uszczelniająca piankowa RIGIPS szer. 95 mm	2,20 m
9 Masa szpachlowa konstrukcyjna RIGIPS (1 strona) VARIO, Premium Light, Q1 Zaczyzna, SUPER	0,50 kg
10 Masa szpachlowa RIGIPS VARIO (2 warstwa) ¹⁾	0,50 kg
11 Klej do spoin RIGIPS Rigidur (2 warstwa) ²⁾	30,00 ml
12 Taśma spoinowa RIGIPS	2,80 m
13 Masa szpachlowa wykończeniowa RIGIPS: Premium Light, ProMix Finish Plus, Q2-Q3 kończy, GOTOWA Q2-Q3 kończy lub SUPER	0,20 kg
14 Wełna mineralna szklana lub skalna np. ISOVER Akuplyta / Akuplat + lub Polterm Uni	1,00 m ²

1) Podjęzanie płyt szpachlowane dla płyt RIGIPS Rigidur H z dołączoną wywarzłą AK.
2) Podjęzanie płyt kątowa.
Materiały materiałowe mają charakter poglądowy i nie zawierają opisywów.



Saint-Gobain Construction Products Polska Sp. z o.o.
Biuro RIGIPS w Warszawie
ul. Cybiny 9, 02-677 Warszawa
Biuro Doradztwa Technicznego: 800 163 121
E-mail: doradcy.techniczny@saint-gobain.com
rigips.pl
BDO 000006702

Tytuł rysunku:

Ściana działowa hybrydowa systemu Rigips 3.39.043

Lokalizacja:

Obiekt:

Data:

Skala: 1:5

Nr detalu:

3.39.043

Opracował: